



LeghornGroup



SIGILLI PER CONTATORI ACQUA - GAS - ELETTRICITA'

PROTEZIONE - CONTROLLO - IDENTIFICAZIONE - TRACCIABILITÀ

Tutte le organizzazioni di erogazione di servizi quali acqua, luce e gas utilizzano contatori per misurare l'energia erogata.

È necessario sigillare detti contatori per evitare ogni tipo di frode.

I tecnici della LeghornGroup hanno realizzato diverse soluzioni per evitare questo tipo di manomissione.



I nostri sigilli a filo per contatori sono estremamente sicuri ed economici. Possono essere realizzati in diversi colori per facilitare eventuali necessità organizzative.

Abbiamo inoltre realizzato sigilli per contatori di ultima generazione usando tag RFID e tag NFC con lettura attraverso smart phone

DI COSA CI OCCUPIAMO



PROTEZIONE: Proteggiamo i vostri beni con sigilli di sicurezza e con ogni tipo di prodotto anti-manomissione. Siamo in grado di realizzare soluzioni tecniche personalizzate per eventuali esigenze specifiche del cliente.



CONTROLLO: Assicuriamo il controllo di beni e persone attraverso prodotti di sicurezza e soluzioni integrate hardware e software complete, con possibilità di monitoraggio ed intervento in tempo reale ed in condizioni di mobilità



IDENTIFICAZIONE: Offriamo soluzioni di prodotto e servizi che impiegano tecnologie innovative per identificare in modo univoco oggetti, animali, veicoli e persone, garantendo la loro sicurezza. Abbiamo competenze specifiche in soluzioni per l'autenticazione del prodotto



TRACCIABILITA': Tracciamo qualsiasi bene, animale od essere umano grazie ai nostri dispositivi evoluti, dandovi la possibilità di accedere in tempo reale a tutte le informazioni che vi consentono di monitorare ubicazione, stato e movimentazione di beni e persone

PLOMBEX 9 mm – PLOMBEX 13 mm

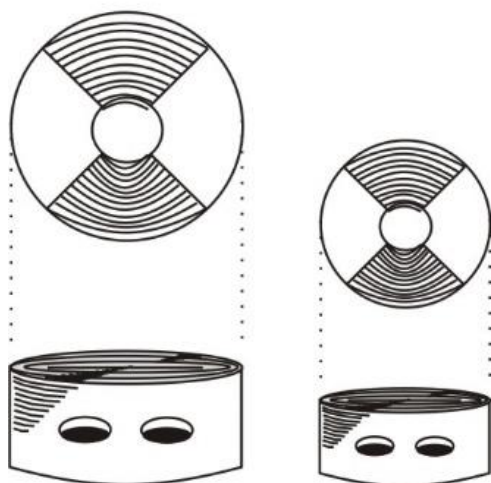
SIGILLO A FILO CON PINZA

003



13 mm

9 mm

**CONFEZIONE:****PLOMBEX 09 (diam: 9 mm)**

cartone da 10.000 pezzi

Dimensioni cartone : 28x22x11cm

Peso cartone: 2,6 kg

PLOMBEX 013(diam: 13 mm)

Cartone da 10.000 pezzi

Dimensioni cartone: 37x25x19 cm

Peso cartone : 5,6 kg

DESCRIZIONE:

I sigilli in plastica modello PLOMBEX sono stati prodotti riproducendo esattamente i tradizionali piombini di piombo.

Anche questi sigilli possono essere usati con :

[spiralina tradizionale](#),
[spiralina di sicurezza](#),
[spago doganale](#),
[spago tradizionale](#).

La garanzia di chiusura dei sigilli in plastica PLOMBEX si ottiene usando la [pinza](#) appropriata.

Oltre ad essere un valido sigillo di garanzia per estintori o per cassette pronto soccorso, hanno una notevole funzione decorativa nel settore alimentare ed anche cosmetico. In quest'ultimo campo possiamo produrli sia in colore argentato, sia bronzato ed anche dorato.

PERSONALIZZAZIONE:

° La personalizzazione si ottiene usando una pinza appositamente incisa

MISURE:

° Diametro : 9 mm oppure

° Diametro : 13 mm

MATERIALE:

POLISTIRENE

I nostri prodotti non contengono nessuna delle seguenti sostanze:

Cadmio

Piombo

Mercurio

Cromo esavalente

Bifenili polibromurati (PBB)

Bifenileteri polibromurati (PBDE).

COLORI A DISPOSIZIONE:

Giallo – Rosso – Verde – Blu – Arancio –
 Bianco – Nero – Grigio – Rosa – Celeste
 – Oro –Argento – Lilla – Verde chiaro -

PINZE PER PLOMBEX 9 mm – PLOMBEX 13 mm



Art 464 Senza manico plastificato

Pinza per piombini e piombini di plastica. Prodotta in lamiera di ferro. Estremamente economica e maneggevole.

Tutte le parti della pinza per piombi sono arrotondate per evitare qualsiasi tipo di abrasione alle dita. Le testine sono entrambe personalizzabili.

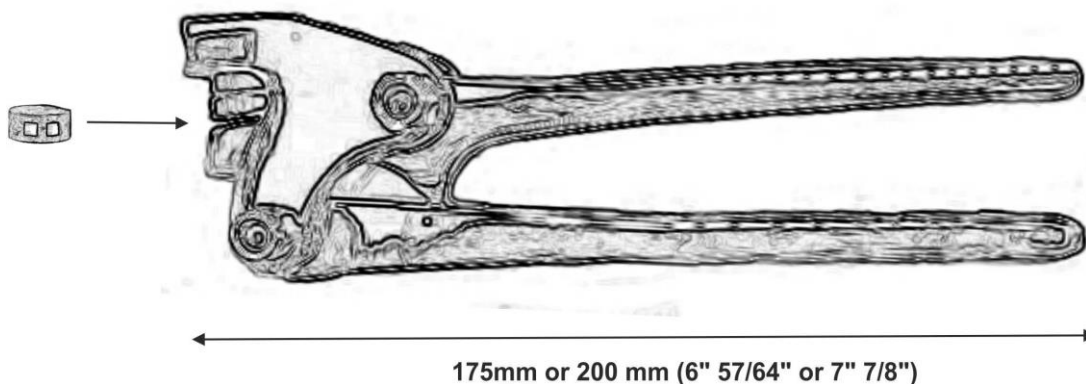
Art 464/175 : per sigilli fino a 12 mm di diametro .

Art 464/200 : per sigilli fino a 15 mm di diametro .

MISURE:

° ART 464/175 Lunghezza : 175 mm

° ART 464/200 Lunghezza : 200 mm



Art 466 Con manico plastificato

I manici di questa pinza per piombini sono isolati da una guaina di plastica molto robusta.

Anche questo articolo ha tutte le parti arrotondate per evitare qualsiasi tipo di abrasione alle dita.

Le testine sono entrambe personalizzabili.

Art 466/175 : per sigilli fino a
12 mm di diametro .

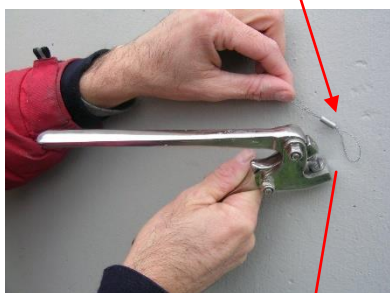
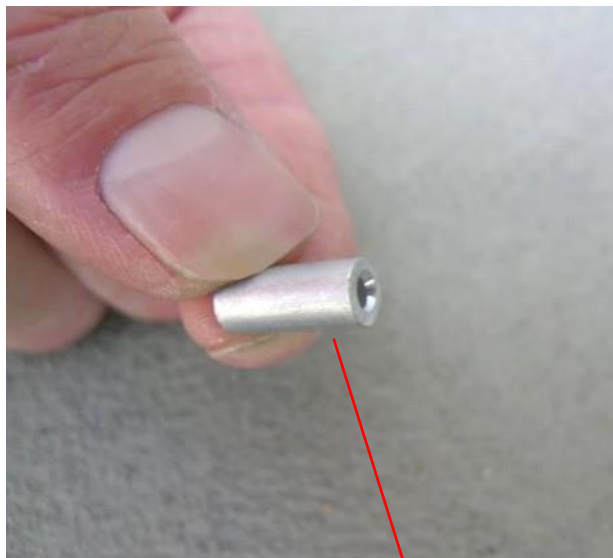
Art 466/220 : per sigilli fino a
15 mm di diametro .

MISURE:

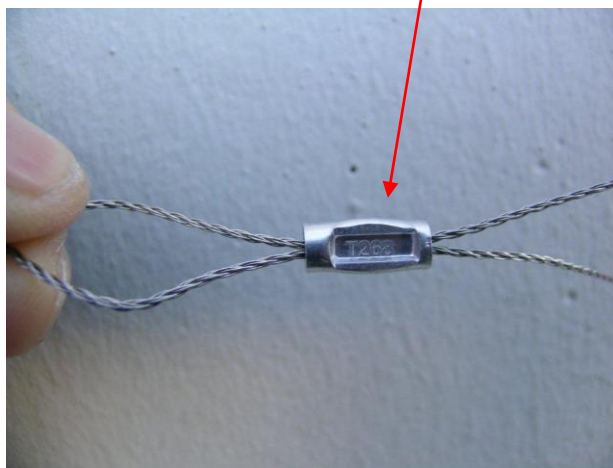
° ART 466/175 Lunghezza : 175 mm

ALUSEAL : SIGILLO ALLUMINIO SIGILLO A FILO CON PINZA

005



Vedi: Art: 464/200 Pagina 2



DESCRIZIONE:

° Sigillo completamente in alluminio.
Questi sigilli possono essere usati con:
[spiralina tradizionale](#),
[spiralina di sicurezza](#),
[spago doganale](#),
[spago tradizionale](#).

La chiusura di chiusura dei sigilli si ottiene usando la [pinza](#) appropriata

MISURE:

° diametro esterno : mm 5
° diametro foro interno mm 2
° lunghezza : mm 12

PERSONALIZZAZIONE:

° La personalizzazione si ottiene usando una pinza appositamente incisa

MATERIALE:

° Sigilli alluminio purezza 99,9 %

CONFEZIONE:

1 cartone: 15.000 pezzi
Misure: 26x21x20 cm
Peso: 7,5 kg

SIGILLO CRALUSEAL; SIGILLO A FILO DA USARSI CON PINZA CRALUPLIER

006

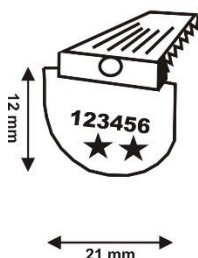


DESCRIZIONE :

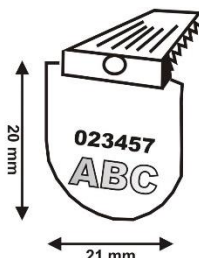
- ° Il Craluseal è un sigillo di garanzia estremamente sicuro ed economico.
- ° Quando la linguetta del sigillo è stata bloccata intorno alla spirulina, diventa impossibile riaprirlo senza distruggerlo.
- ° Può essere utilizzato con le seguenti spiruline o cavetti:
 - Spirulina galvanizzata
 - Acciaio
 - Ottone
 - Rame
 - Nylon rame

COLORI STANDARD :

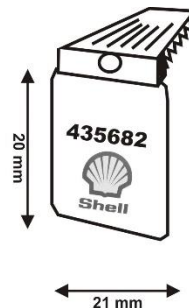
- ° Alluminio naturale
- ° Alluminio dorato
- ° Alluminio verde (galvanizzato)
- ° Alluminio blu (galvanizzato)
- ° Rosso
- ° Oro



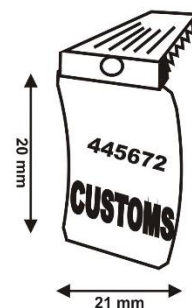
Art 100



110



130



150



NUMERAZIONE CONSEQUENZIALE E PERSONALIZZAZIONE:

- ° Numerazione fino a 6 cifre
- ° Personalizzazione fino a 20 caratteri su una linea.
- ° Su richiesta è possibile riprodurre il logo del cliente

MATERIALE:

- ° Alluminio galvanizzato

CONFEZIONE: Cralusel 100

Confezione da 10.000 pezzi
Crtone: 30x22x20 cm
Peso 5,5kg

CONFEZIONE: Cralusel 130

Confezione da 10.000 pezzi
Crtone: 57x33x30 cm
Peso 6,5kg

**DESCRIZIONE:**

La pinza "CRALUPLIER" chiude esclusivamente un sigillo di alluminio (CRALUSEAL) arrotolandogli la linguetta intorno al cavetto.

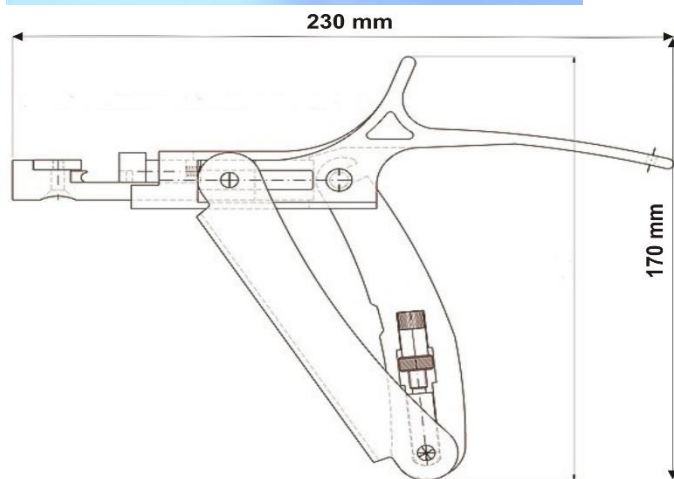
MISURE:

230x170mm

PERSONALIZZAZIONE:

La personalizzazione della pinza può essere fatta sul pistoncino che poi inciderà il sigillo (CRALUSEAL)

° Personalizzazione fino a 7 caratteri.

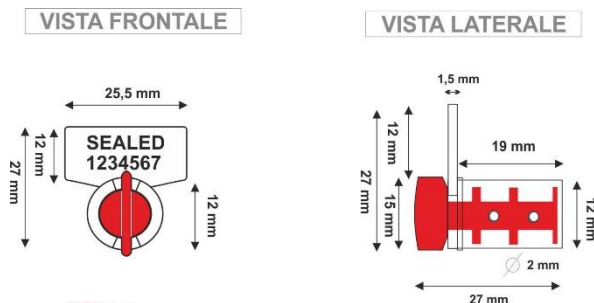
**CONFEZIONE:**

Cartone con 1 pezzo

Dimensioni cartone: 28x11x4 cm

Peso cartone: 0,7 kg

TWISTSEAL: SIGILLO A FILO AUTOBLOCCANTE



 LeghornGroup property

DESCRIZIONE:

° Sigillo completamente di plastica con cavetto incorporato. Parte esterna trasparente per controllo meccanismo di chiusura. Per chiudere il sigillo ruotare la chiavetta colorata del sigillo per 360°. Una volta chiuso è impossibile manometterlo.

° Può essere utilizzato con le seguenti spiruline o cavetti:

Spiralina galvanizzata
Acciaio
Ottone
Rame
Nylon rame

NUMERAZIONE E PERSONALIZZAZIONE:

° STAMPA LASER
° Numerazione consecuzionale fino a 15 cifre.
° Possibilità di codice a barre
° Personalizzazione fino a 20 caratteri su una linea.
° Su richiesta è realizzabile il logo del cliente.
° Per ordini speciali è possibile realizzare il logo a rilievo.

MATERIALE:

° Polycarbonate
° ABS

COLORI A DISPOSIZIONE:

Giallo – Rosso – Verde – Blu – Arancio –
Bianco – Nero – Grigio – Rosa – Celeste –
Oro – Argento – Lilla – Verde chiaro -

CONFEZIONE:

Cartone con 1.000 sigilli in buste da 100 pezzi numerati in ssguenza
Dimensioni cartone: 40x40x15 cm
Peso cartone: 4 kgs

-
Cartone con 5.000 sigilli in buste da 100 pezzi numerati in ssguenza
Dimensioni cartone: 60x40x35 cm
Peso cartone: 18 kgs

TWISTSEAL RFID: SIGILLO A FILO AUTOBLOCCANTE

009



DESCRIZIONE:

Sigillo di garanzia realizzato in materiale plastico ad elevata resistenza meccanica. La parte esterna è realizzata in policarbonato completamente trasparente per permettere un'ispezione visiva del sistema di chiusura.

Equipaggiato con inlay RFID UHF compatibile ISO18000-6 ed avente codice unico non clonabile (disponibile anche in banda di frequenza operativa HF/NFC), non accessibile in quanto integrato nel corpo plastico.

COME SI USA:

Inserire il cavetto in uno dei due fori presenti sul corpo del sigillo, assicurandosi che il cavetto venga inserito anche nel corrispondente foro presente nel cilindro plastico interno.

Ruotare la chiavetta plastica del cilindro interno, avvitando il cavetto.

Passare il cavetto nelle asole della chiusura da sigillare, inserire la sua estremità libera nella coppia di fori rimasta libera sul corpo del sigillo ed avvitare nuovamente la chiavetta.

Raggiunta la lunghezza desiderata per il serraggio del cavo, spezzare la linguetta della chiavetta plastica per impedire operazioni successive sul sigillo.

NUMERAZIONE E PERSONALIZZAZIONE:

Marcatura laser.

Numerazione consequenziale fino a 15 cifre.

Personalizzazione fino a 20 caratteri su una linea.

Su richiesta è realizzabile il logo del cliente.

Inizializzazione codice EPC con valore uguale al seriale di marcatura numerica

Disponibile in versione RFID su bande di frequenza diverse.

COLORI A DISPOSIZIONE:

Giallo – Rosso – Verde – Blu – Arancio – Bianco
– Nero – Grigio – Rosa – Celeste – Oro –Argento
– Lilla – Verde chiaro -

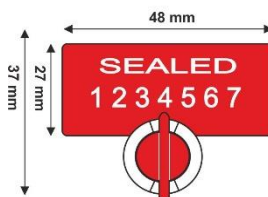
CONFEZIONE:

Cartone con 500 sigilli

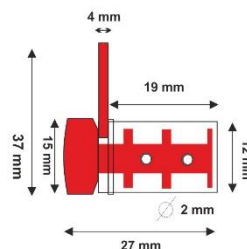
Dimensioni cartone: 56x24x46 H cm

Peso cartone: 3.4 kg

VISTA FRONTALE



VISTA LATERALE



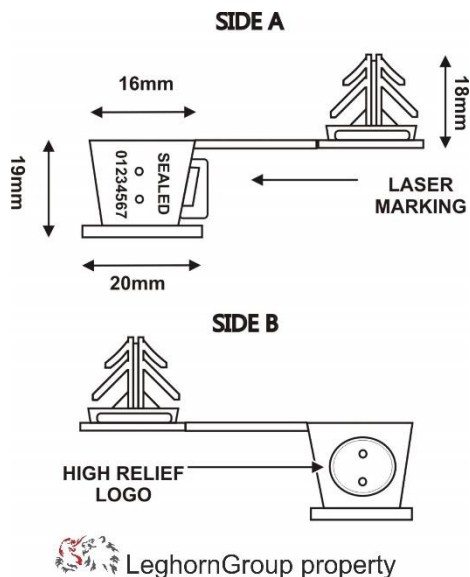
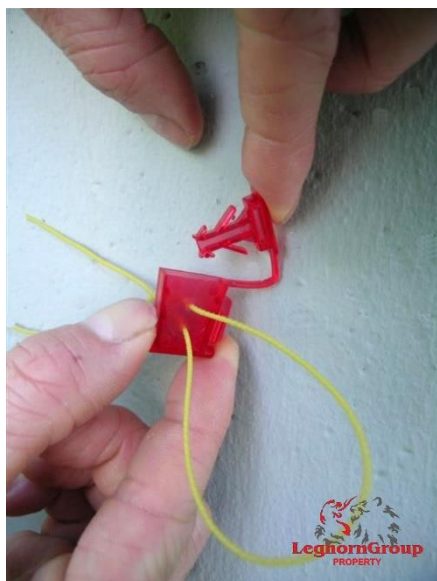
LeghornGroup property

TWISTSEAL RFID UHF

Protocollo	EPC Class 1 Gen2 –
ISO/IEC 18000-6C	
Chip Integrato	ALIEN 9620
Memoria	EEPROM
Frequenza operativa	860 – 960 MHz - UHF
Global	
Grado di Protezione	IP65
Temperatura operativa	-20°C a +80°C
Temperatura di stoccaggio	-20°C a +80°C
Dimensioni tag	mm 15x30
Resistenza ad agenti esterni critici	
Distanza di lettura tipica:	da 5 a 15 cm
	(secondo la tipologia di lettore utilizzato)

Disponibile su richiesta anche in tecnologia RFID HF ISO 15693, HF ISO 14443A MIFARE, HF NFC NTAG

ANCHORCLICK: SIGILLO A FILO AUTOBLOCCANTE



DESCRIZIONE:

° Sigillo di garanzia completamente trasparente. La plastica trasparente permette il controllo sul sistema di chiusura.

COME SI USA:

- ° Inserire il cavetto nei fori del corpo del sigillo
- ° Premere la "parte ad ancora" nel corrispondente foro
- ° Premere con le dita finché il sigillo non scatti. Il rumore dello scatto garantisce la chiusura del sigillo.

MATERIALE:

- ° Polycarbonato

NUMERAZIONE E PERSONALIZZAZIONE:

- ° STAMPA LASER
- ° Numerazione consequenziale fino a 15 cifre.
- ° Possibilità di codice a barre
- ° Personalizzazione fino a 20 caratteri su una linea.
- ° Su richiesta è realizzabile il logo del cliente.
- ° Per ordini speciali è possibile realizzare il logo a rilievo.

COLORI A DISPOSIZIONE:

Giallo – Rosso – Verde – Blu – Arancio – Bianco – Nero – Grigio – Rosa – Celeste – Oro – Argento
– Lilla – Verde chiaro

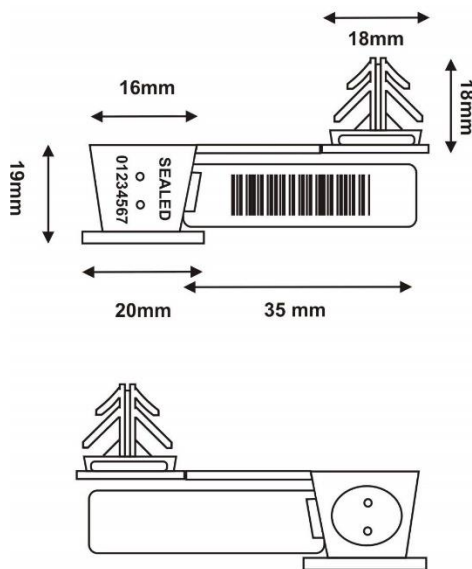
CONFEZIONE:

Cartone con 5.000 sigilli in buste da 1.000 in buste da 100

Dimensioni cartone: 56x24x46 H cm

Peso cartone: 10 kg

ANCHORFLAG: SIGILLO A FILO AUTOBLOCCANTE-POSSIBILITA' CODICE A BARRE



LeghornGroup property



DESCRIZIONE:

° Sigillo di garanzia completamente trasparente. La plastica trasparente permette il controllo sul sistema di chiusura.

COME SI USA:

- ° Inserire il cavetto nei fori del corpo del sigillo
- ° Premere la "punta ad ancora" nel corrispondente foro.
- ° Premere con le dita finché il sigillo non scatti. Il rumore dello scatto garantisce la chiusura del sigillo.

MATERIALE:

- ° Polycarbonato

NUMERAZIONE E PERSONALIZZAZIONE:

- ° STAMPA LASER
- ° Numerazione consequenziale fino a 15 cifre.
- ° **Possibilità di codice a barre**
- ° **Possibilità di inserimento tag (RFID)**
- ° Personalizzazione fino a 20 caratteri su una linea.
- ° Su richiesta è realizzabile il logo del cliente.
- ° Per ordini speciali è possibile realizzare il logo a rilievo.

COLORI A DISPOSIZIONE:

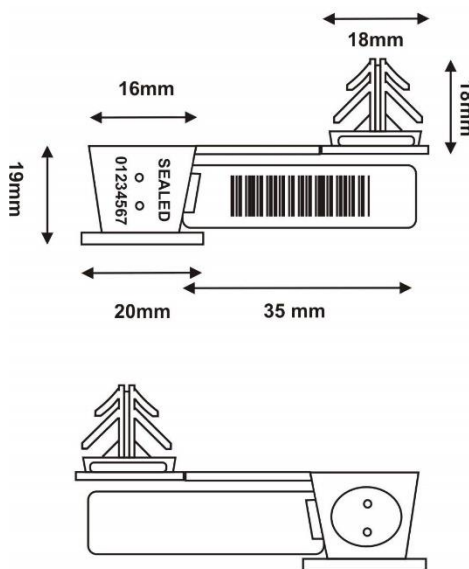
Giallo – Rosso – Verde – Blu – Arancio – Bianco – Nero – Grigio – Rosa – Celeste – Oro – Argento – Lilla – Verde chiaro

CONFEZIONE:

Cartone con 5.000 sigilli in buste da 1000 in buste da 100
Dimensioni cartone: 56x24x46 H cm
Peso cartone: 14,5 kg

ANCHORFLAG RFID: SIGILLO A FILO AUTOBLOCCANTE

012



LeghornGroup property



DESCRIZIONE:

° Sigillo di garanzia completamente trasparente. La plastica trasparente permette il controllo sul sistema di chiusura.

COME SI USA:

- ° Inserire il cavetto nei fori del corpo del sigillo
- ° Premere la "punta ad ancora" nel corrispondente foro.
- ° Premere con le dita finché il sigillo non scatti. Il rumore dello scatto garantisce la chiusura del sigillo.

MATERIALE:

- ° Polycarbonato

NUMERAZIONE E PERSONALIZZAZIONE:

- ° STAMPA LASER
- ° Numerazione consequenziale fino a 15 cifre.
- ° **Possibilità di codice a barre**
- ° **Possibilità di inserimento tag (RFID)**
- ° Personalizzazione fino a 20 caratteri su una linea.
- ° Su richiesta è realizzabile il logo del cliente.
- ° Per ordini speciali è possibile realizzare il logo a rilievo.

COLORI A DISPOSIZIONE:

Giallo – Rosso – Verde – Blu – Arancio – Bianco – Nero – Grigio – Rosa – Celeste – Oro – Argento – Lilla – Verde chiaro

CONFEZIONE:

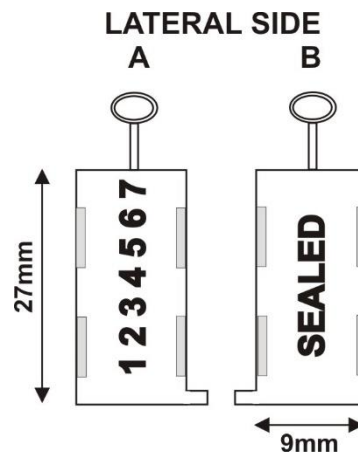
Cartone con 4.000 sigilli
Dimensioni cartone: 56x24x46 H cm
Peso cartone: 12 kg

ANCHORFLAG RFID UHF

Protocollo	EPC Class 1 Gen2 – ISO/IEC 18000-6C
Chip Integrato	ALIEN H3
Memoria	EEPROM
Frequenza operativa	860 – 960 MHz - UHF Global
Grado di Protezione	IP66
Temperatura operativa	-20°C a +80°C
Temperatura di stoccaggio	-20°C a +80°C
Dimensioni tag	mm 12x26
Resistenza ad agenti esterni critici	
Distanza di lettura tipica:	da 5 a 15 cm (secondo la tipologia di lettore utilizzato)

Disponibile su richiesta anche in tecnologia RFID HF ISO 15693, HF ISO 14443A MIFARE, HF NFC NTAG.

TRITON SEAL: SIGILLO A FILO AUTOBLOCCANTE



DESCRIZIONE:

° Il TRITON SEAL è un sigillo veramente sicuro.. Una volta posizionato e chiuso non vi sono possibilità di manomissione.

Facile da chiuderlo con una sola mano.

° Può essere utilizzato con le seguenti spiruline o cavetti:

Spiralina galvanizzata

Acciaio

Ottone

Rame

Nylon rame

MISURE:

° Larghezza : 13mm

° Altezza : 27 mm

° Spessore : 9 mm

NUMERAZIONE E PERSONALIZZAZIONE:

° STAMPA A IMPRESSIONE A CALDO

° Numerazione consequenziale fino a 7 cifre.

° Personalizzazione fino a 20 caratteri su una linea.

° Su richiesta è realizzabile il logo del cliente.

COLORI A DISPOSIZIONE:

Giallo – Rosso – Verde – Blu – Arancio – Bianco – Nero

Anche trasparenti

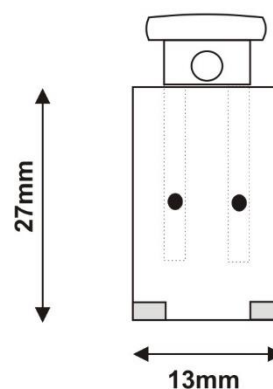
CONFEZIONE:

Cartone con 1.000 sigilli – buste da 100 pezzi

Dimensioni cartone: 40x22x15 cm

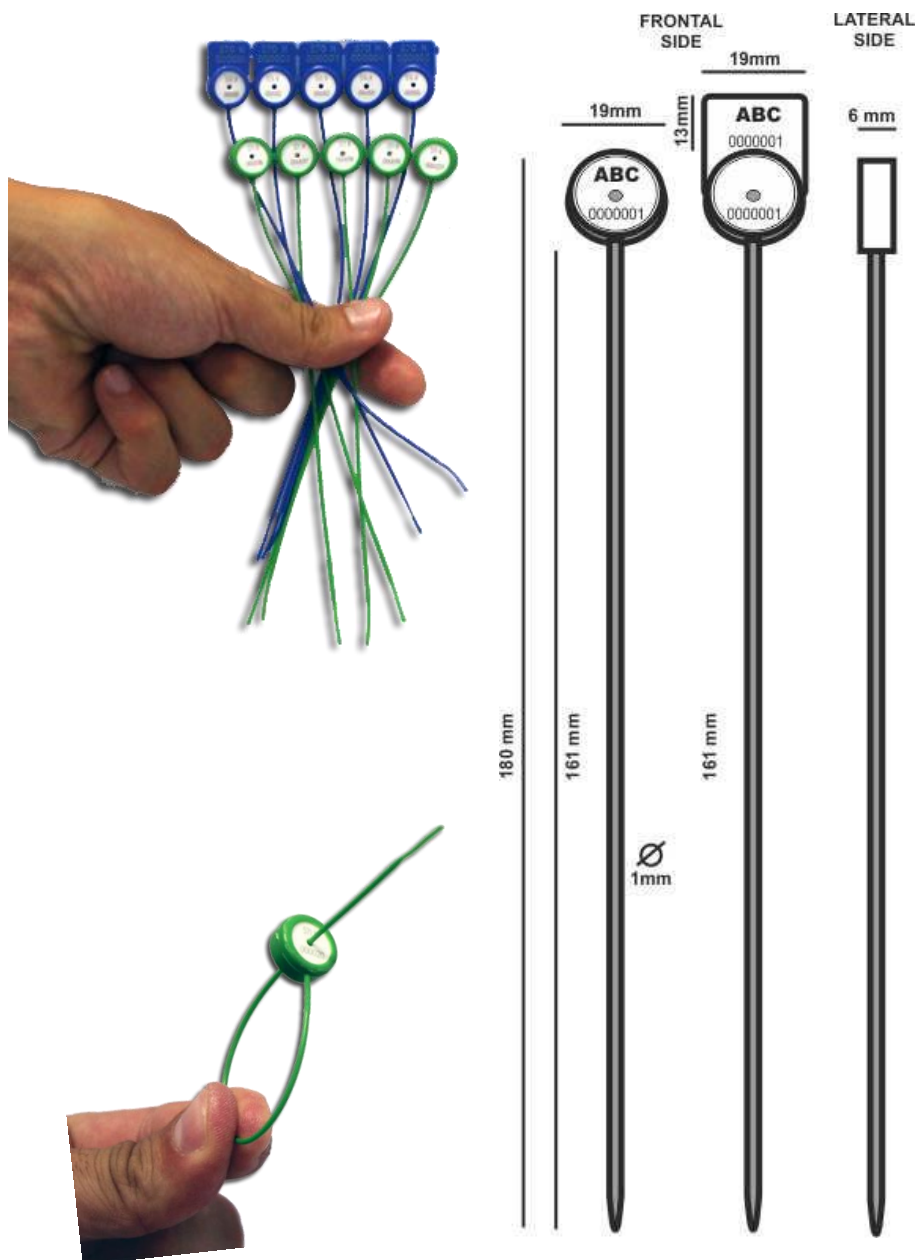
Peso cartone: 5 kgs

FRONTAL SIDE



MEROPE SEAL ED ALCYONE SEAL SIGILLI AUTOBLOCCANTI SENZA FILO

014



DESCRIZIONE:

Il **MEROPE SEAL** e l'**ALCYONE SEAL** sono due sigilli in nylon adatti per contatori di acqua e gas. Il sistema di chiusura è inserito nella testina ed è composto da una piccola rosetta di metallo che blocca la coda del sigillo. Una volta chiuso non vi è modo di aprirlo se non spezzandolo.

MEROPE SEAL: senza etichetta
ALCYONE SEAL: con etichetta

NUMERAZIONE E PERSONALIZZAZIONE:

- ° Stampa laser
- ° Numerazione consecuzionale fino a 7 cifre.
- ° Personalizzazione fino a 3 caratteri su una linea.

COLORI A DISPOSIZIONE:

Giallo – Rosso – Verde – Blu – Arancio – Bianco – Nero

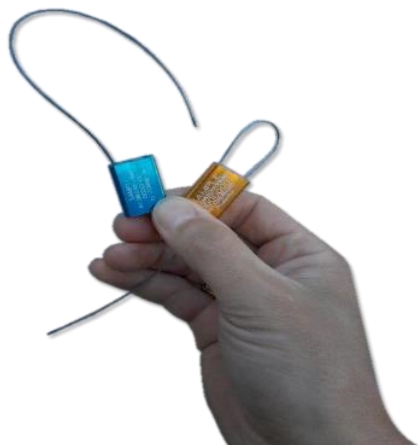
CONFEZIONE:

1 Cartone : 1.000 pezzi
 Dimensioni cartone:
 34x30x13 cm
 Peso cartone: 2 kg

CABLESEAL 1x200 mm

SIGILLI AUTOBLOCCANTE SENZA FILO

015



DESCRIZIONE:

Sigillo di garanzia tra i più usati. E' particolarmente indicato per controllo contatori di luce, acqua e gas. Con il suo diametro di 1mm può essere utilizzato su qualsiasi situazione.

Il corpo è completamente in alluminio anodizzato* da cui fuoriesce un cavo d'acciaio.

Una volta inserita l'estremità opposta del cavo nell'apposito foro, ed aver tirato al massimo possibile, non vi sarà modo di aprirlo se non spezzandolo con una buona tronchese.

*L'anodizzazione è un processo elettrochimico non spontaneo mediante il quale uno strato protettivo di ossido si forma sulla superficie del metallo trattato e lo protegge dalla corrosione

MISURE:

Sigillo a cavo da 1x180 mm

Su richiesta sono realizzabili anche misure diverse.

NUMERAZIONE E PERSONALIZZAZIONE:

- ° Stampa LASER
- ° Numerazione consequenziale fino a 15 cifre.
- ° Possibilità di codice a barre
- ° Personalizzazione fino a 20 caratteri su una linea.
- ° Su richiesta è realizzabile il logo del cliente.

MATERIALE:

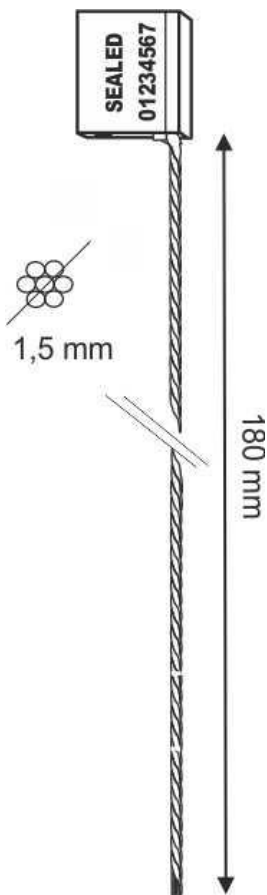
- ° Corpo: Alluminio colorato (anodizzato)
- ° Cavo acciaio da 1 mm di diametro
- ° Su richiesta anche cavetto ACCIAIO INOX

COLORI:

Colori standard:
 AMARANTO
 VERDE
 AZZURRO
 NERO
 ORO

CONFEZIONE:

Quantità per cartone..... 1000 pezzi
 Misura cartone.....30x28x15 cm
 Peso cartone.....kg 8

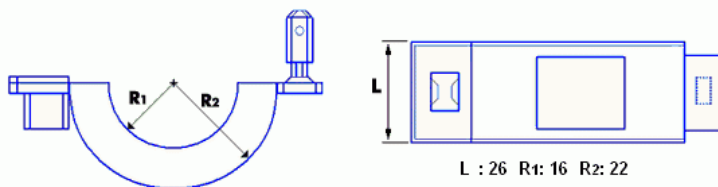


**DESCRIPTION:**

- ° **Connectionlock** è un semplice sistema di protezione per i raccordi di erogazione del gas.
- ° La plastic trasparente permette inoltre di poter controllare la corretta chiusura della valvola.
- ° **Connectionlock** agisce come un sigillo poichè è composto di due parti che s'incastano in modo permanente una dentro l'altra.
- ° **Non c'è possibilità di rimuoverlo senza spezzarlo.**
- ° Una volta posizionato si può anche sigillarlo con un sigillo di garanzia numerato consecutivamente tipo il TWISTSEAL.

SIZES:

- ° **ART 311** : L:26mm R1: 16mm R2: 22mm
Per DN20 (3/4") Raccordo
- ° **ART 312** : L:30mm R1: 16mm R2: 24,5mm
Per DN20 (3/4") Raccordo spessorato
- ° **ART 313** : L:28mm R1: 19mm R2: 27mm
Per DN25 (1") Raccordo
- ° **ART 314** : L:38mm R1: 29mm R2: 39mm
Per DN40 (1½") Raccordo

**CONFEZIONE**

- Art: 31:** 1Cartone con 500 sigilli
Dimensioni cartone: 40x60x35 cm
Peso cartone: 13 kg
- Art: 312 :**Cartone con 500 sigilli
Dimensioni cartone :: 40x60x38 cm
Peso cartone: 13 kg
- Art: 313** Cartone con 500 sigilli
Dimensioni cartone: 40x60x35 cm
Peso cartone: 14 kg
- Art: 314** Cartone con 250 sigilli
Dimensioni cartone: 40x60x35 cm
Peso cartone: 9 kg

MATERIALE:

- ° Polycarbonate (PC)

NUMERAZIONE E PERSONALIZZAZIONE:

- ° STAMPA A GETTO D'INCHIOSTRO (SOLO SU RICHIESTA (Non necessaria)
- ° Numerazione fino a 6 cifre (Non necessaria)
- ° Personalizzazione fino a 20 caratteri.
- ° Logo su richiesta.
- ° Per ordini speciali è possibile realizzare il logo sull'articolo

COLORI:

AMARANTO –VERDE –AZZURRO-GIALLO-TRASPARENTE

CONNECTIONLOCK RFID: SIGILLO COPRI-VALVOLE



DESCRIZIONE:

CONNECTION LOCK RFID è un semplice sistema di identificazione e protezione da manomissioni per i raccordi di erogazione del gas.

CONNECTION LOCK RFID monta una etichetta RFID – HF/NFC oppure UHF - il cui chip elettronico ha la propria codifica univoca e non può essere clonato.

Questa caratteristica consente una sicura ed affidabile identificazione automatica del sigillo, ovvero del contatore/utenza ad esso associato.

MATERIALE:

L'involucro esterno del sigillo è realizzato in policarbonato ad alta resistenza all'urto ed è personalizzabile con marcatura e numerazione (stampa di codice alfanumerico con tecnica inkjet, incisione laser, marcatura in rilievo per quantità).

MISURE:

ART 311 : L: 26 mm R1: 16 mm R2: 22 mm, per raccordo DN20 (3/4");

ART 312 : L: 30 mm R1: 16 mm R2: 24,5 mm, per raccordo spessorato DN20 (3/4");

ART 313 : L: 28 mm R1: 19 mm R2: 27 mm, per raccordo DN25 (1");

ART 314 : L: 38 mm R1: 29 mm R2: 39 mm raccordo DN40 (1½").

COLORI:

AMARANTO –VERDE –AZZURRO-
GIALLO-TRASPARENTE

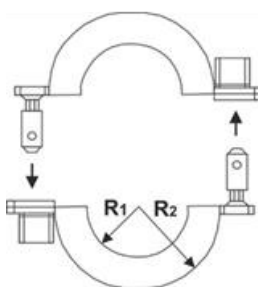
CONFEZIONE

Art: 311 Cartone con 500 sigilli
Dimensioni cartone: 40x60x35 cm
Peso cartone: 13 kg

Art: 312 Cartone con 500 sigilli
Dimensioni cartone: 40x60x38 cm
Peso cartone: 13 kg

Art: 313 Cartone con 500 sigilli
Dimensioni cartone: 40x60x35 cm
Peso cartone: 14 kg

Art: 314 Cartone con 250 sigilli
Dimensioni cartone: 40x60x35 cm
Peso cartone: 9 kg

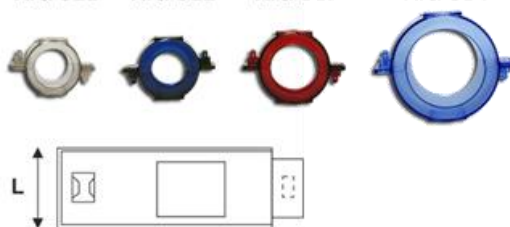


Art. 311

Art. 312

Art. 313

Art. 314



CARATTERISTICHE TECNICHE:

Frequenza: HF/NFC 13.56 MHz; UHF 860 – 960 MHz –
UHF EPC Global

Tecnologia: RFID Passiva

Standard RF di riferimento: HF/NFC: ISO/IEC 15693;

UHF: ISO/IEC 18000-6

Tag: NXP ICODE series/NTAG213; NXP, Alien, Impinj.

Memoria scrivibile da utente: si

Protezione con Password: si

Cicli Lettura/Scrittura: 10000

Mantenimento dati: 20 anni



EPR AT880 Hand-Held RFID UHF Reader

EPR AT880 è un PDA WM 6.5 con funzioni complete, con un numero di componenti, tra cui l'RFID sia UHF che HF, sul quale è possibile progettare una soluzione adatta ai propri requisiti applicativi.

*Principali caratteristiche tecniche:*

- Windows CE 5.0 / Windows Embedded handheld 6.5
- Processore Marvell PXA 320 806MHz
- Memoria RAM: 256 MB (opzionale 512 MB)
ROM: 512 MB (opzionale 1 GB)
- RFID UHF 900 MHz GEN2, ISO / IEC 18000-6C / 18000-6B (opzionale)
- RFID HF 13.56 MHz ISO15693, MIFARE, ISO14443 A / B (opzionale)
- Scanner per codici a barre 1D Laser o 2D Imager (lettura di codice a barre 2D a lungo raggio)
- WLAN IEEE802.11 b / g / a (a / b / g / n, opzionale)
- Bluetooth Class II, v2.1 + EDR
- Fotocamera con Flash
- GPS

EPR AT880 Hand-Held RFID UHF Reader



CARATTERISTICHE GENERALI

- Caratteristiche fisiche (LxWxH): 159 x 79 x 27,7 (35,2) mm
- Peso: 280 g (solo PDA, senza batteria)
- Intervallo di lettura: 0M ~ 5M (dipendentemente da Tag e Ambiente)
- Protocollo: GEN2, ISO / IEC 18000 - 6C / 6B (opzionale)
- Gamma di frequenza: CE ETSI 865 MHz ~ 868 MHz, FCC 902 MHz ~ 928 MHz
- Temperatura di esercizio: -20 ° C ~ 60 ° C;
- Temperatura di conservazione: -30 ° C ~ 70 ° C
- Umidità: 95% senza condensa
- Alimentazione:
 - Batteria al litio polimero 3,7 V 2,970 mAh (ricaricabile).
 - Batteria tampone al litio Polimero 3.7 V 80 mAh (ricaricabile).
 - Ingresso adattatore di alimentazione AC100V ~ 240 V / Uscita DC 5V 3A

ACCESSORIES

Adapter
AC CableProtection
Film

USB Cable



Handstrap



Stylus Pen

OPTION



Cradle



GUN Handle

PROCESSORE E MEMORIA

- Processore: Marvell PXA 320 806MHz
- Memoria: 256 MB (512 MB opzione) RAM / 512 MB (1 GB opzione) ROM

Usato in:

Distribuzione:	Monitoraggio generale delle scorte
Sanità:	Monitoraggio ed inventario sanitario
Magazzino:	Monitoraggio scorte magazzino ed inventario
Logistica:	Spedizione e ricezione
Trasporti:	Contabilità delle rotte di trasporto
Produzione:	Controllo avanzamento produzione

EPR CM398 Hand-Held RFID NFC Reader



EPR-CM398 è un modello di smartphone Android industriale quad-core ad alta velocità. Integra un lettore RFID UHF ed un lettore NFC, per una facile acquisizione dei dati. Supporta Wi-Fi, Bluetooth, GPS, GSM /3G, che rendono facile la comunicazione dei dati. Con un grado di protezione IP65, può sopportare l'uso in tutti i tipi di ambiente, industriali ed ostili.

**Principali caratteristiche tecniche:**

O / S: Sistema operativo Android v4.1.2

Processore: Qualcomm MSM8625Q, Quad-Core 1.2GHZ

Memoria: Flash ROM 1G RAM + 4G; Espansione (microSD) 32G (massimo)

Display: Schermo multitouch capacitivo da 3,8 pollici; Risoluzione: 800 * 480 dpi

Metodo di inserimento dati: scrittura a mano, tastiera; 12 tasti alfabetici / numerici, 2 tasti del telefono

Porte: USB 2.0, supporto OTG

Alimentazione: Batteria polimeri di litio da 3,7 V 1900 mAh, 4000 mAh (opzionale); Tempo di standby: 72 ore; Tempo di ricarica: 5-6 ore

Comunicazione: WLAN: Wi-Fi IEEE802.11b / g - GSM / GPRS / EDGE 850/900/1800 / 1900MHz - WCDMA 2100MHz, CDMA2000 - Bluetooth 4.0

NFC, HF: 13,56 M (ISO14443A / B, Protocollo 15693), distanza di lettura 4 cm.

RFID UHF, UHF: 920-925 MHz (EPC C1 / G2, 18000-6C Protocol), distanza di lettura fino a 40-50 cm in base a tag diversi.

Fotocamera 5.0 Mega Pixel, messa a fuoco automatica, con luce a LED

Codice a barre: Codice a barre 1D può essere decodificato tramite telecamera

Scanner: Immagine 2D: codice QR leggibile tramite telecamera

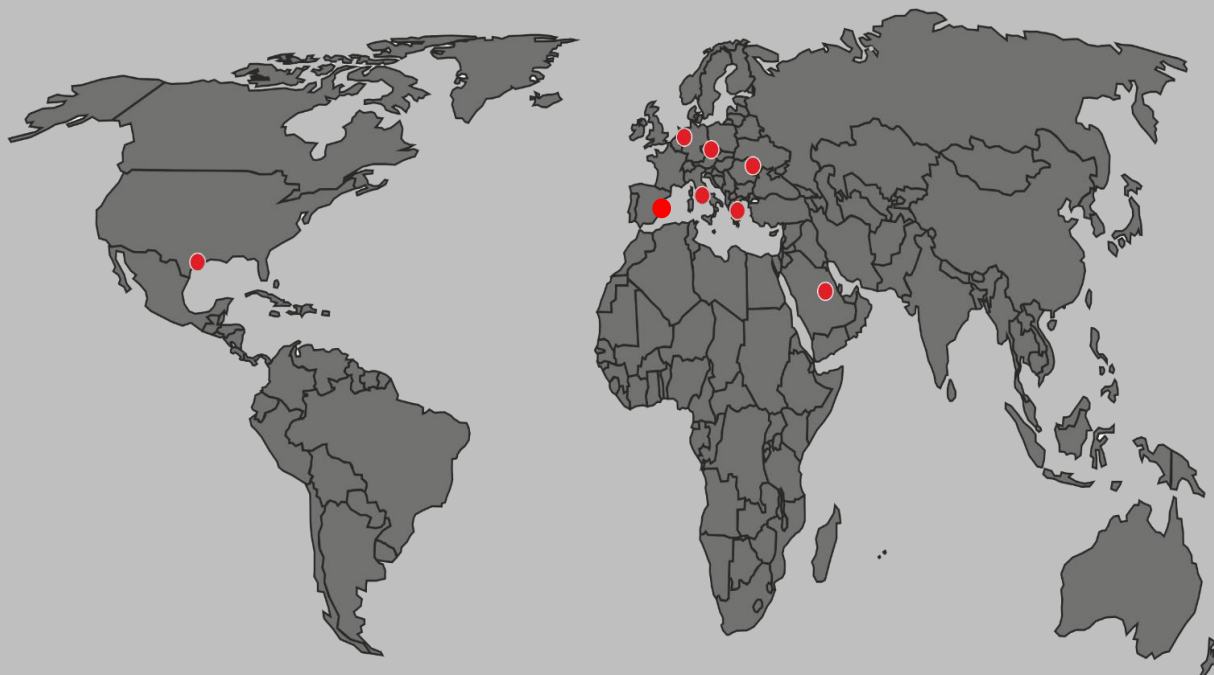
GPS: GPS SIRF integrato, supporto A-GPS

Dimensioni (L x L x A): 135 x 69 x 16 mm; Peso: 150g (batteria inclusa)

Colore: nero

3301 a

info@leghorngroup.com



LeghornGroup – Italy
www.leghorngroup.it

LeghornGroup – U.S.A.
www.leghorngroup.com

LeghornGroup – Belgium
www.leghorngroup.be
www.leghorngroup.nl

LeghornGroup – Saudi Arabia
www.leghorngroup.sa

LeghornGroup – Czech Republic
www.leghorngroup.cz
www.leghorngroup.pl

LeghornGroup – Greece
www.leghorngroup.gr

LeghornGroup – Republic of Moldova
www.leghorngroup.ro

LeghornGroup – Spain
www.leghorngroup.es



LeghornGroup

LeghornGroup srl
34/36, Via degli Arrotini - 57121 Livorno Tuscany Italy
Ph: +39 0586 406376 - Fax:+39 0586 407621
www.leghorngroup.com - info@leghorngroup.com

PROTEZIONE - CONTROLLO - IDENTIFICAZIONE – TRACCIABILITÀ