

3057 b



FORKSEAL

**Approvato
ISO 17712:2013**

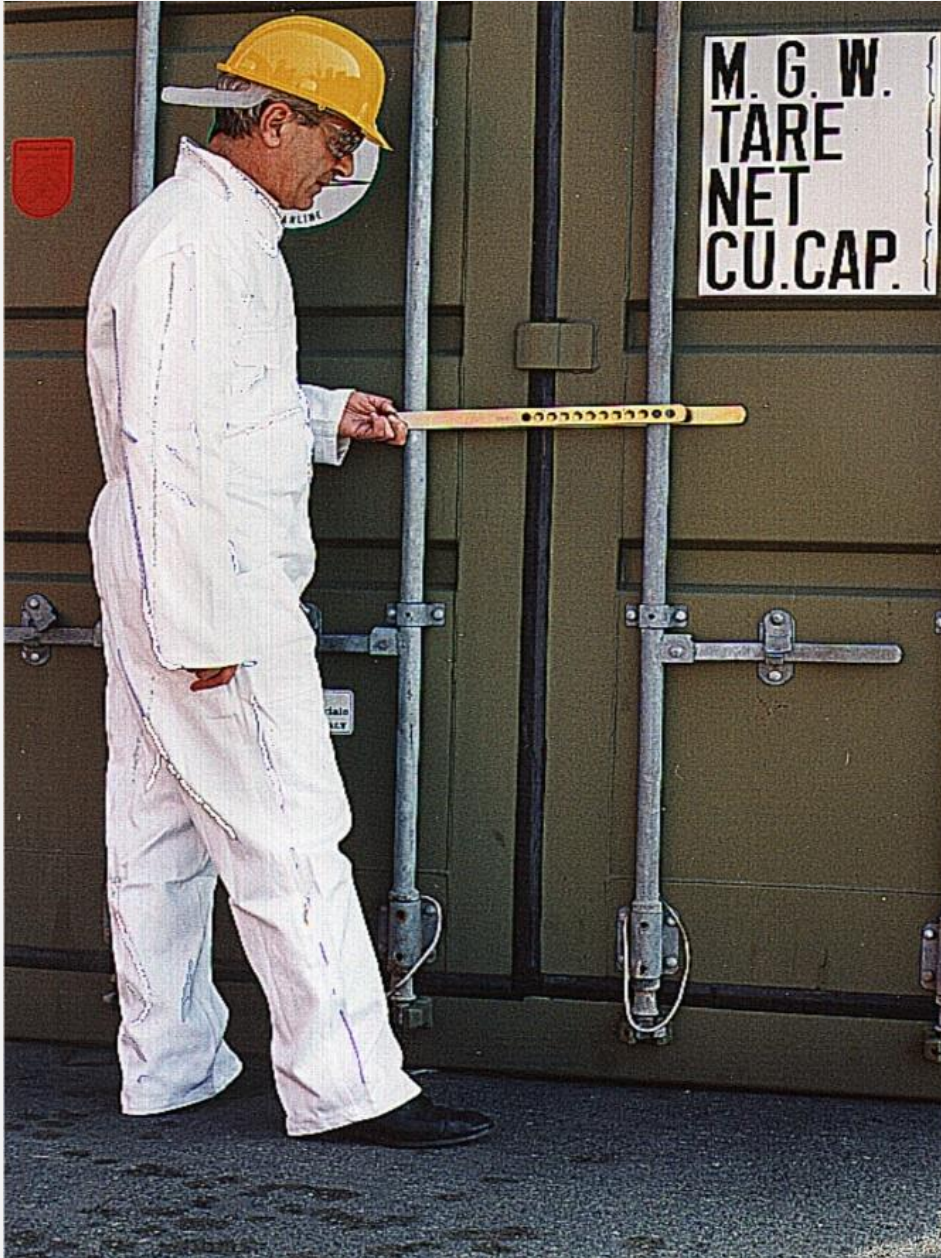
PROTEZIONE - CONTROLLO - IDENTIFICAZIONE - TRACCIABILITA'



LeghornGroup

Protection - Control - Identification - Tracking

Since 1978



Questo sigillo di sicurezza agisce serrando le due barre centrali del container, bloccando in modo evidente l'apertura delle porte.

Il FORKSEAL® ha tutta una serie di accorgimenti tecnici che lo rendono un prodotto veramente sicuro.

Infatti in dodici anni di produzione non vi è stata mai una manomissione inspiegabile su di un container chiuso dal FORKSEAL®.

Il Forkseal® è stato realizzato dai tecnici della LeghornGroup in base alle proprie esperienze ed ai consigli di alcuni manager di trasporti internazionali, esasperati dalle continue mancanze inspiegabile durante il trasporto via containers.



Inserire il FORKSEAL tra le barre centrali del container.

Assicurarsi di aver poggiato il «gomito» del FORKSEAL alla barra del container.



Onde evitare aperture anche minime delle porte del container, è opportuno bloccare le due barre centrali quanto più strette possibile.

Ciò è reso possibile dalla sequenza dei fori del FORKSEAL.



Alcuni containers hanno uno spazio di SOLI 3 mm tra le barre di chiusura e le porte; Il Forkseal® è probabilmente l'unico sigillo di altissima sicurezza che può essere usato su tutti i tipi di containers.



Una volta a destinazione, bisogna usare una buona tronchese per tagliare il FORKSEAL e liberare le porte del container.

FORKSEAL C (classic) FORKSEAL M.E. (metallic engraved)

Entrambi i modelli hanno lo stesso indice di sicurezza. La differenza sta nel sistema di personalizzazione del sigillo.

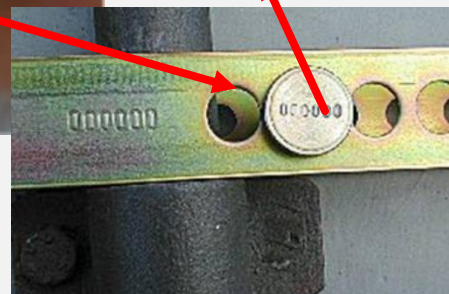


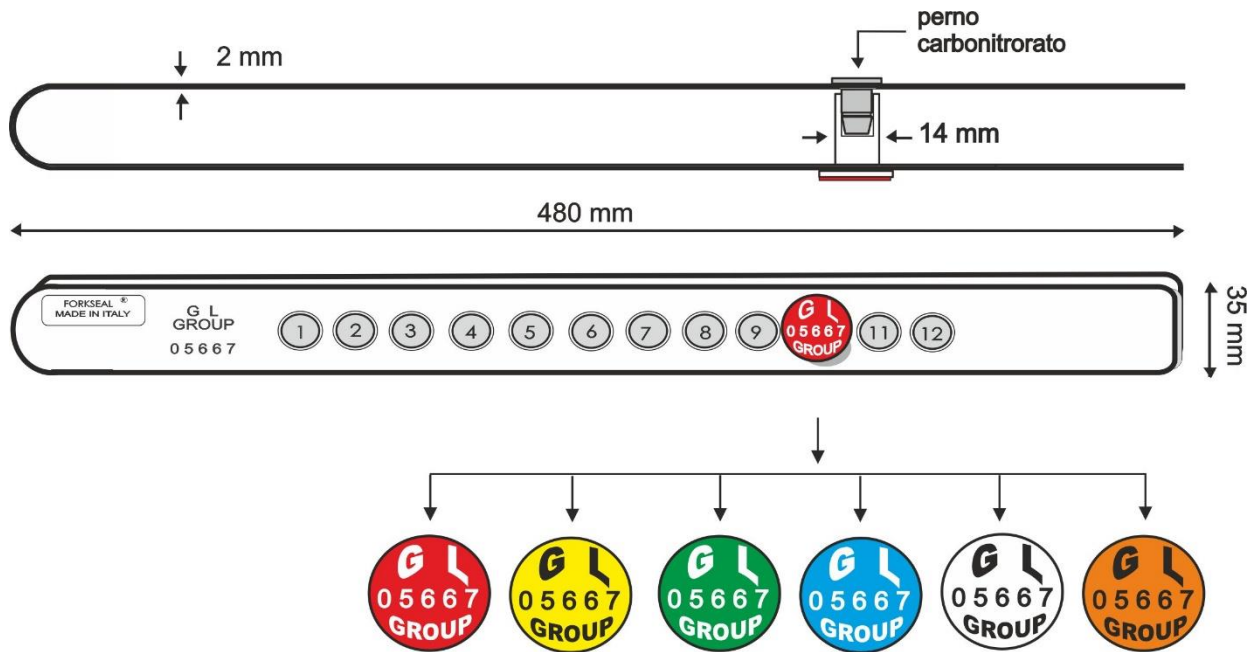
Personalizzazione a 3 colori su etichetta in plastica. 18 combinazioni di colore. IMPOSSIBILE DA RIPRODURRE



Personalizzazione incisa su metallo.

IMPOSSIBILE DA RIPRODURRE





NUMERAZIONE E PERSONALIZZAZIONE:

- ° Stampa : INCISIONE a CALDO SUL PIN DI CHIUSURA
- ° Numerazione consequenziale fino a 6 cifre.
- ° Personalizzazione fino a 15 caratteri su una linea.
- ° Logo realizzabile su richiesta
- ° Il logo e la numerazione si ripetono anche sulla barra metallica
- ° La numerazione si ripete anche sul corpo metallico della boccola di chiusura

MATERIALE:

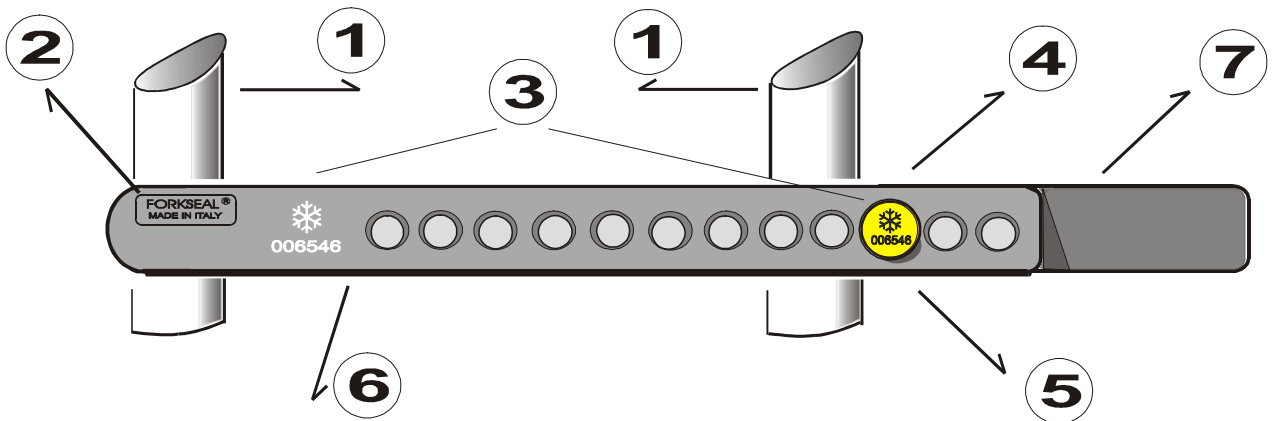
- ° Acciaio galvanizzato

CONFEZIONE:

Cartone con 25 sigilli imbustati separatamente
 Dimensioni cartone: 50x20x15 cm
 Peso cartone: 15 kg

Ecco i 7 punti più importanti:

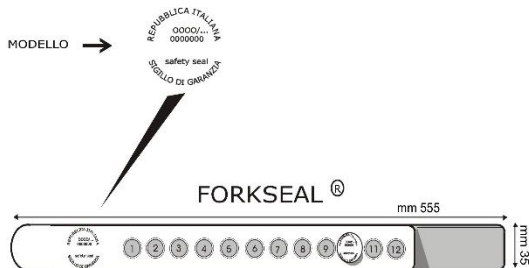
1. il Forkseal® blocca le due barre centrali di qualsiasi container.
2. Il Forkseal® è garantito dal nome del costruttore ben stampato sul metallo.
3. La barra è numerata e personalizzata ESATTAMENTE come il chiodo che la blocca.
4. Il sigillo di bloccaggio è CARBONITRORATO. Si può tagliare solo con un flessibile che farebbe dei danni irreversibili.
5. Il sigillo gira su se stesso e dentro la forcella a dimostrazione che è integro.
6. La forcella è regolabile e si adatta alle misure di tutti i containers. Chiusa a dovere non lascia alcun spazio di apertura.
7. L'intero sigillo è dentro le misure I.S.O. per cui non crea alcuna possibilità di incidenti né a cose né a persone.



ULTERIORI INFORMAZIONI E CERTIFICATI

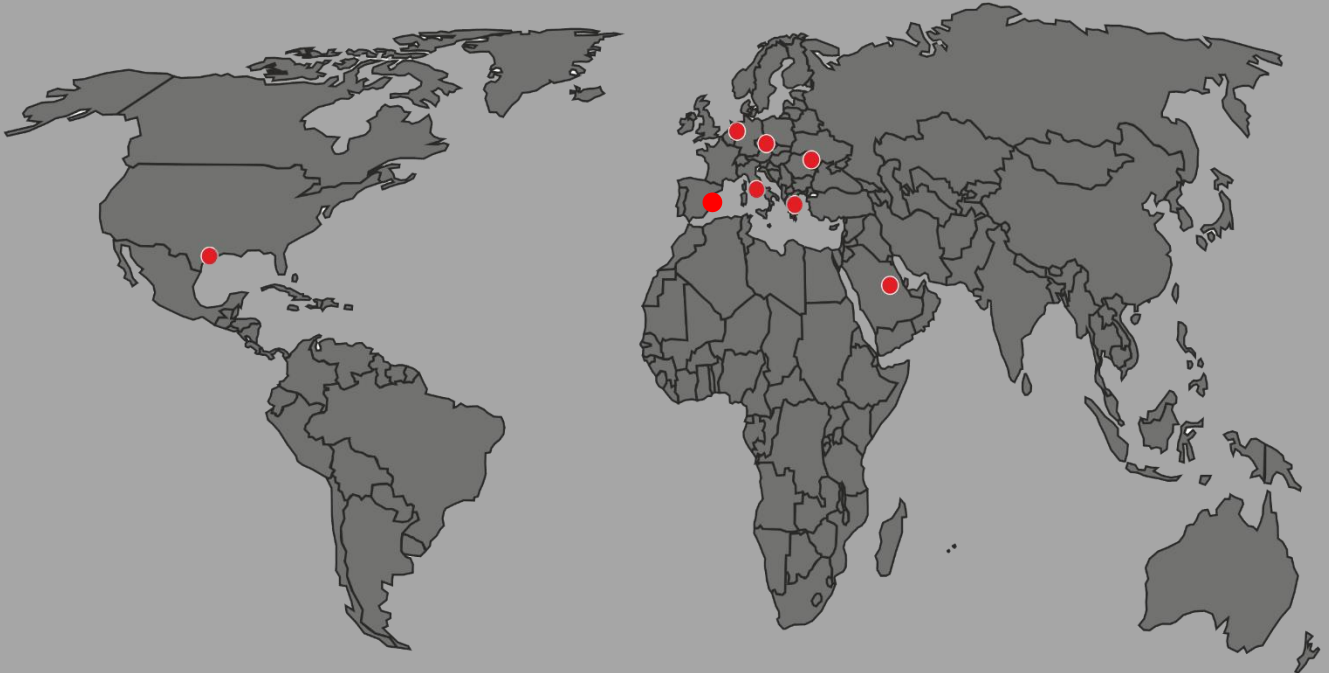


- Il FORKSEAL riporta inciso il nome del produttore (leghornGroup)
 - Ha la stessa numerazione su tutti le varie parti che lo compongono: barra – testa di chiusura – boccola tra le barre.
 - Il suo spessore è di 3 mm e lo rende adatto per qualsiasi contenitore al Mondo.
 - Riporta inciso sulla barra il punto consigliato di taglio per liberare il contenitore.
- **E' certificato ISO 17712:2013**
 - **Conforme alle Direttive del Ministero della Sanità.** (Estratto da: Requisiti per l'esportazione di carni e prodotti a base di carne dall' Italia verso il Giappone)



...Le carni ed i prodotti a base di carne spedite verso il Giappone devono essere accompagnate da certificato rilasciato dal veterinario ufficiale presso lo stabilimento, il cui modello viene riportato in allegato rispettivamente per le carni ed i prodotti a base di carni bovine, per le carni ed i prodotti a base di carni suine e per le carni ed i prodotti a base di carni ovine e caprine.

Nel caso le carni o i prodotti a base di carne siano spediti in Giappone attraverso il territorio di altri Paesi, dovranno essere poste in un container sigillato dalle autorità sanitarie italiane con un apposito sigillo il cui modello viene riportato in allegato, avente le seguenti caratteristiche: forma circolare di 3,5 cm di diametro riportante in alto: REPUBBLICA ITALIANA. Al centro, il numero di riconoscimento dello stabilimento: sopra; il numero progressivo del sigillo :sotto. In basso: Safety seal- SIGILLO DI GARANZIA.

General e-mail: info@leghorngroup.com

LeghornGroup – Italy
www.leghorngroup.it

LeghornGroup – U.S.A.
www.leghorngroup.com

LeghornGroup – Belgium
www.leghorngroup.be
www.leghorngroup.nl

LeghornGroup – Saudi Arabia
www.leghorngroup.sa

LeghornGroup – Czech Rep.
www.leghorngroup.cz
www.leghorngroup.pl

LeghornGroup – Greece
www.leghorngroup.gr

LeghornGroup – Moldova
www.leghorngroup.ro

LeghornGroup – Spain
www.leghorngroup.es



LeghornGroup

Protection - Control - Identification - Tracking

Since 1978

LeghornGroup srl
 34/36, Via degli Arrotini - 57121 Livorno Tuscany Italy
 Ph: +39 0586 406376 - Fax: +39 0586 407621
www.leghorngroup.com - info@leghorngroup.com