

Cableseal 1x180 mm

Sigillo a cavo



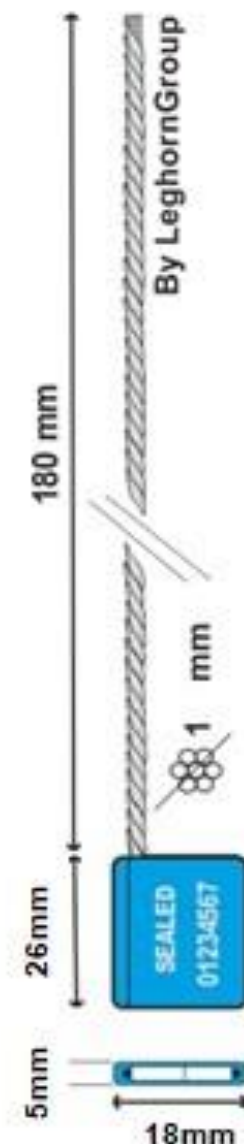
Le specifiche tecniche e il design del prodotto sono soggette a modifiche senza obbligo di preavviso da parte del produttore

Specifiche

- Cavo in acciaio e corpo in alluminio anodizzato
- Una volta che il cavo è stato inserito, il meccanismo di chiusura si blocca per evitare il pull-back
- Su richiesta, cavo in acciaio inox
- Temperatura di funzionamento: -30°C +60°C

- Marcatura laser
- Numerazione progressiva fino a 15 cifre
- Personalizzazione fino a 20 caratteri su una riga
- Possibilità di logo cliente, barcode e data matrix

- Colori disponibili: blu, oro, rosso, verde



Imballo

- Cartone con 1000 sigilli in mazzetti da 10 pz
- Dimensione cartone: 30x30x15cm
- Peso cartone: 8 kg
- Pallet: 80x120x95cm, 25000pz, kg 445

CODICE DOGANALE: 83099090