

Craluseal

Chiusura metallica



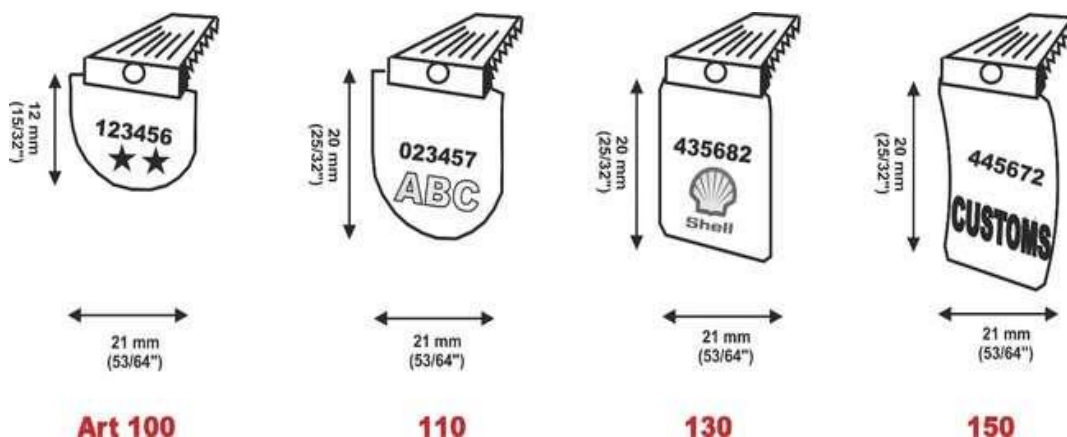
Specifiche

- Chiusura metallica in alluminio
- Utilizzabile con diversi fili spiralati. È richiesto l'uso di apposite pinze per la corretta chiusura
- Marcatura: incisione a rilievo
- Numerazione progressiva fino a 6 cifre
- Personalizzazione fino a 12 caratteri su una riga
- Colori disponibili: alluminio, blu, oro, rosso e verde



- Su richiesta è possibile realizzare il logo del cliente

Le specifiche tecniche e il design del prodotto sono soggette a modifiche senza obbligo di preavviso da parte del produttore



Imballo

- Cartone con 10000 sigilli.
- Su richiesta in cartoni da 1000 o 100 pz contenuti nell'imballo da 10000 pz
- Dimensione cartone: 40x35x27cm
- Peso cartone: 5 kg
- Pallet: 100x120x190cm, 220 kg, 400000 pz

CODICE DOGANALE: 83099090

info@leghorngroup.com

Protezione - Controllo - Identificazione - Tracciabilità - Soluzioni RFID - www.leghorngroup.it

